

Miniatúrny zosilňovač zvuku nabíjací

Návod na používanie



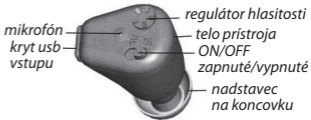
Technické údaje


Maximálna hlasitosť	125 +/- 4dB
Úroveň hlasitosti	>38dB
Skreslenie	<10%
Frekvenčný rozsah	450-3500Hz
Citlivosť vstupu	<30dB
Ni-MH batérie	DC1.2V
Operačný prúd	<2mA

Balenie obsahuje:

Púzdro, zosilňovač, kefku, plastový čistič, adaptér, kábel, 5 hygienických koncoviek, putko, návod na používanie.

Popis častí a funkcií prístroja:



“” Regulácia hlasitosti (hlasitosť sa zvyšuje otočením v smere hodinových ručičiek).
Užívateľom odporúčame nastaviť hlasitosť na najmenší stupeň a potom postupne zvyšovať až na potrebnú hladinu hlasitosti.

Správny spôsob používania

1. Vyberte jednu zo štyroch dodávaných hygienických koncoviek, ktorá najlepšie vyhovuje Vášmu uchu tak, aby zvukovod dokonale utesnila (viď obr 1). Ak koncovka zvukovod neutesní, môže dochádzať k interferácii zvukov. Interferácia spôsobuje pískanie prístroja. K pískaniu prístroja môže dochádzať aj pri prebudení, tzn. pri nastavení hlasitosti na maximum a pri vyššej úrovni zvukov v okolí.
2. Zapnite prístroj ON (viď obr 2).
3. Vložte prístroj do zvukovodu, tak aby koncovka zosilňovača bola dobre zasunutá do zvukovodu. Špičkou prstu nastavíte hlasitosť na požadovanú hodnotu (viď obr 3).

4. Pokiaľ zosilňovač nepoužívate, vypnite ho / OFF! Inak môže dôjsť k nezvratnému poškodeniu batérie!



obr 1



obr 2



obr 3

Údržba

Pokiaľ zosilňovač nefunguje, skontrolujte či je prístroj zapnutý ON.

Dobíjanie



Dôležité upozornenia

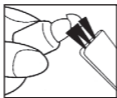
1. Kapacita Ni-MH batérie je 40mAh. Zosilňovač sa dá používať nepretržite 24 hodín po úplnom dobití.
2. Prístroj udržiajte na suchom, čistom mieste. Nevystavujte ho príliš vysokým či nízkym teplotám.
3. Prístroj má nízku spotrebu.
4. **Zosilňovač nepoužívajte počas dobíjania/zapojenia do el. siete.**

Dobíjanie

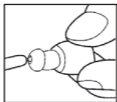
1. Počas dobíjania musí byť prístroj vypnutý OFF.
2. Konektor kábla nabijacieho sieťového adaptéru zapojte do konektoru prístroja.
3. Zapnite nabíjací adaptér do zásuvky.
4. Počas dobíjania svieti kontrolka na adaptéri načerveno. Keď je prístroj nabitý, rozsvieti sa zelená kontrolka.
5. Prvý raz nabíjajte prístroj po 8 hodín/plné dobitie. Pri každom ďalšom dobití postačia 4 hodiny.
6. Používajte len adaptér k tomuto určený.
Použitie adaptéru s inými parametrami môže mať za následok nevratné poškodenie batérie! Dĺžka dobíjania nesmie presiahnuť 8 hodín.

Údržba

1. Na odstránenie ušného mazu z prístroja použite jemnú kefku – zľahka očistite. Takto zabránite hromadeniu mazu na konci prístroja (vid' obr).



2. Na odstránenie mazu z otvoru na konci prístroja použite plastový čistič s kovovým drôtikom (vid' obr).



Dôležité upozornenia/ Ni-MH batérie

1. Neodhadzujte prístroj ani batérie do ohňa.

2. Prístroj nerozoberajte, nepoužívajte iný druh batérie.
3. Pokiaľ ucítite akýkoľvek zápach, zosilňovač je zahriaty, prístroj vypnite.
4. Prístroj nie je vodotesný, preto nesmie nikdy prísť do kontaktu s vodou. Pokiaľ nedopatrením dôjde k namočeniu prístroja, vypnete ho, vyberte batériu a nechajte vyschnúť. Na čistenie prístroja nepoužívajte vodu ani žiadne organické čističlá.
5. Po dlhšom nepoužívaní prístroj nechajte naplno nabiť.
6. Tento výrobok nie je zdravotníckym prostriedkom. O používaní sa poraďte s odborným lekárom.
7. Vždy udržiajte prístroj mimo dosahu detí a nesvojprávnych osôb.

AKO SPRÁVNE POUŽÍVAŤ NABÍJACIE AKUMULÁTORY

Nové akumulátory alebo akumulátory po dlhodobom skladovaní dosahujú plnú kapacitu až po niekoľkých nabitíach a vybitiach. Akumulátory v tomto prípade odporúčame nabíjať štandardným nabíjaním (14-16 hodín, jednou desatinou kapacity akumulátora). Pred nabíjaním nechajte teplotu akumulátora stabilizovať na izbovú teplotu. Nabíjanie akumulátorov s teplotou pod 15°C a nad 30°C sa prejaví v ďalšom cykle poklesom kapacity. Stabilizácia teploty z 0°C na 15°C v izbovej teplote trvá približne 2 hodiny. Treba si uvedomiť, že je teplota sa musí stabilizovať vnútri akumulátora, nie len na povrchu. Nabíjanie akumulátora s teplotou pod bodom mrazu spôsobí veľké samovybíjanie akumulátora.

To sa prejaví tým, že síce akumulátor po nabití má plnú kapacitu, ale po niekoľkých málo dňoch je úplne vybitý.

Používanie - akumulátory by nemali byť za žiadnych okolností pri vybíjaní úplne vybité, pretože taký stav môže viesť až k ich zničeniu. Pokiaľ máte niekoľko akumulátorov v jednej súprave, dodržujte konečné vybíjacie napätie 1V na článok. Mohlo by dôjsť k otočeniu polaritu jedného z článkov, a tým úniku elektrolytu v ňom a nasledovalo by trvalé zníženie kapacity celej súpravy. Je nutné mať na pamäti, že pokiaľ používame akumulátor napr. 12V (zložený z 10 samostatných článkov), tak pri poklese napätia na 1V na článok, má akumulátor celkové napätie ešte 10V. Pri tomto napätí sa dá obvykle ešte akumulátor používať (AKU vrtáčka už nechce utiahnuť ani

jednu skrutku, detské autíčko už nejde, ale po chvíli odpočinku ešte skrutku dotiahnete a autíčko ešte kúsok prejde. Necháme rozsvietenú lampu, kým sa ešte žhaví vlákno, aj keď už sa nám neposvieti), ale riskujeme tým jeho prepólovanie a tým pádom zničenie a značne znižujeme jeho životnosť.

Skutočná životnosť - akumulátorov značne závisí na podmienkach, za ktorých sú prevádzkované (teplota okolia, nabíjacie a vybíjacie prúdy atď.) Životnosť štandardného akumulátoru prevádzkovaného za vhodných podmienok by mala byť až 500 cyklov u NiMH, 1000 cyklov u NiCd a až 500 cyklov u SLA (olovený akumulátor). Za hranicu životnosti sa považuje strata 40 – 30 % kapacity akumulátoru v porovnaní s novým akumulátorom.

Samovybíjanie - je vlastnosť akumulátoru, v ktorej dôsledku dochádza pri skladovaní k postupnému znižovaniu náboja, ktorý je akumulátor pri následnom vybíjaní schopný dodať do záťaže. Rýchlosť úbytku náboja (znižovanie kapacity) je značne závislá na teplote okolia pri skladovaní. Pri izbovej teplote je toto samovybíjanie približne 30 % kapacity za mesiac, u SLA je to 30% kapacity za ½ roku. S rastúcou teplotou rastie aj samovybíjanie.

Skladovanie - NiCd akumulátory skladujte najlepšie vo vybitom stave, NiMH a SLA akumulátory v stave nabitom. Všetky typy akumulátorov odporúčame skladovať pri izbovej teplote v suchom prostredí.

Záver - záleží na uvážení každého, ako sa o akumulátory bude starať. Kto si s hore uvede-

nými pravidlami nebude lámať hlavu, časom zaznamená pokles výkonu akumulátoru a bude musieť kúpiť iný. Pokiaľ sa budete o akumulátor dobre starať a správne ho nabíjať, tak sa vám odmení dlhodobou životnosťou a výkonnosťou.

SERVIS

V prípade, že po zakúpení výrobku zistíte akúkoľvek chybu, kontaktujte servisné oddelenie. Pri používaní výrobku sa riadte pokynmi uvedenými v priloženom návode na používanie. Reklamácia nebude uznaná, pokiaľ ste výrobok pozmenili alebo ste sa neriadili pokynmi uvedenými v návode.

Záruka sa nevzťahuje:

- na prirodzené opotrebovanie funkčných častí prístroja v dôsledku používania (napr. akubatérie)
- na závady spôsobené vonkajšími vplyvmi (napr. klimatickými podmienkami, prašnosťou, nevhodným používaním a pod.)
- na mechanické poškodenie v dôsledku pádu prístroja, nárazu, úderu a pod.
- na škody vzniknuté neodborným zaobchádzaním, preťažením, použitím nesprávnych alebo poškodených médií a pod.

U reklamovaných výrobkov, ktoré neboli správne zabezpečené proti mechanickému poškodeniu pri preprave nesie riziko prípadnej škody výhradne majiteľ.

Ochrana životného prostredia

Informácie k likvidácii elektrických a elektronických zariadení



Po uplynutí životnosti prístroja alebo v okamihu, kedy by oprava bola neekonomická, prístroj nevyhadzujte do bežného odpadu. Za účelom správnej likvidácie výrobok odovzdajte na určených zberných miestach, kde budú prijaté zadarmo.

Správnou likvidáciou pomôžete zachovať cenné prírodné zdroje a napomáhate prevencii potenciálnych negatívnych dopadov na životné prostredie a ľudské zdravie, čo by mohli byť dôsledky nesprávnej likvidácie odpadov. Ďalšie podrobnosti si vyžiadajte od miestneho úradu alebo najbližšieho zberného miesta. Pri nesprávnej likvidácii tohto druhu odpadu môžu byť v súlade s národnými predpismi udelené pokuty.

Batérie nevhadzujte do bežného odpadu, ale odovzdajte na miesta zaisťujúce recykláciu batérií.

Výrobca si vyhradzuje právo na zmenu jednotlivých komponentov podľa technických možností a prípadného ďalšieho vývoja.